

A Trimble vezérlőegységek és a TSC szoftver

1. Valamennyi Trimble vezérlőn a TSC szoftver fut, így bármilyen kezelőegységgel dolgozik is, azok felhasználói felülete, formátuma, vezérlése azonos. A Trimble-nél mindössze egyetlen szoftvert kell megtanulnia: ez a TSC.



2. Bármelyik vezérlőt választja is, az egyaránt alkalmas a Trimble-világ összes mérőállomásának és GPS-ének, sőt 3D szkennerekének kezelésére! Mind a vezérlő, mind a szoftver felismeri, hogy milyen műszerhez „kapcsolták” és annak irányítását megkezdi. A Trimble IS-rover esetében egyszerre kezeli le a GPS-t és a mérőállomást! A Trimble-nél megvalósult a teljes kompatibilitás: ez a vezérlő áthelyezés lehetősége.



3. A Trimble vezérlők magyar nyelvű és hangú kezelőegységek, nagyméretű, - és felbontású érintőképernyős, színes grafikus kijelzővel.

Minden geodéziai feladat elvégezhető velük, lévén full-szoftveres kivitelek (pl.:3D-Road, COGO, felületszken, stb.), így későbbi programbeszerzést nem igényelnek.

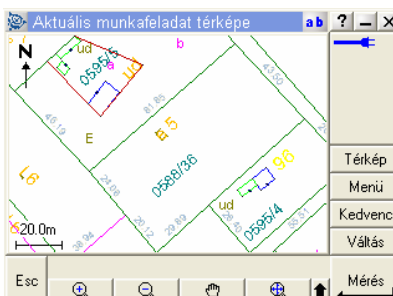
Ezek a vezérlők mind többszörös Bluetooth-porttal rendelkeznek, mellyel -a világon elsőként a Trimble- megvalósította a kábelenküli GPS környezetet, ill. azt, hogy külső Bluetooth-os mobiltelefont használva e-mailt küldjünk-fogadjunk a terepen, műszerünkről.

4. A grafikus, színes kijelző nem csupán a megmért, számított, bevitt pontokat, vonalakat, íveket, stb. láttatja és teszi szerkeszthetővé, hanem feltöltött eredeti (nem konvertált), színes DXF állományt is. A DXF méretét illetően nincsenek korlátok, a Trimble vezérlők akár a több 10 Mb-os térképet is gyorsan lekezelik.

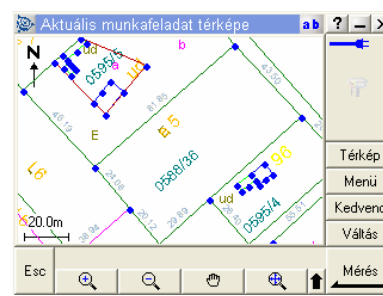
A betöltött DXF nem csak látható háttérállomány, hanem –szintén egyedülálló módon– rétegenként szerkeszthető, sőt objektumra mutatra azonnal kitűzhető.



DXF rétegek a TSC-ben (pl.:ITR)



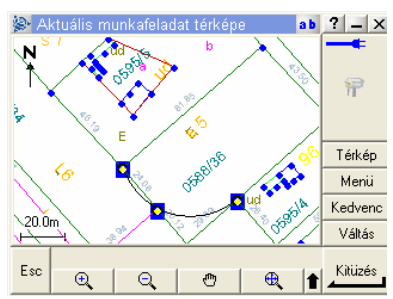
DXF térkép a TSC-ben



Aktívra tett metszéspontok a DXF-en a TSC-ben



Kitűzés DXF-ről, pontrámutatással



Ív húzása 3 DXF pontra térképen



Ív felosztása, ill. az osztópont azonnali kitűzése DXF térképről

Ezzel Trimble megalkotta a digitális térkép és a műszervezrlő terepi interaktivitását!

5. A bemenő adatok közé tartozik –a DXF formátum mellett– természetesen az ASCII fájl, mely formátumban koordinátalistákat tölthetünk fel a vezérlőkbe.

A kimenő formátumok skálája igen széles: ASCII, DXF, RAW, JOB, többféle jegyzőkönyv HTML formátumban (mérési-számítási, kitűzési, sokszögvonal-számítási, stb.), stb., ill. bármilyen, a felhasználó által XML-ben írt formátum.

A mérés már a vezérlőben ledokumentálható, lejegyzőkönyvezhető, e-mailben elküldhető vagy USB pendrive-ra kiírható, így akár irodai utófeldolgozásra nincs is szükség!

