

Új Spectra terepi lézer

Új lézert fejlesztett ki a Trimble GL422 jelzéssel. Az Spectra LL400 vízszintes lézer továbbfejlesztett változata. Saját kijelzővel rendelkezik, melyen a sík dőlése 1/10000-ed százalék pontossággal jelenik meg. A készülék távirányítóján szintén megjelennek az adott információk.



Amennyiben a munka csak a lézer egyik oldalán zajlik, a nem használatos tartományokat elektronikusan ki lehet takarni, itt a lézer nem világít, ezzel energia takarítható meg.

A készülék 400 méteres sugarú tartományban dolgozik és a lézersík -10..+15% mértékben dönthető a X és Y irányban.



A lézer jól használható földmunkagépek (dózer, gréder, kotrógép) szerelékeinek beállításához is, nagy felületű sík létesítmények elkészítésénél.

Kabin kijelző

A Spectra LR30, LR50 és LR60 lézerezékelőkhöz kabinkijelzőt fejlesztettek, mely könnyebb láthatóságot biztosít és egyéb beállításokat tesz lehetővé.

A kijelzőn megjelenik a beállított szinttől való magassági eltérés és a beállított nullértéktől számított keresztirányú szögeltérés.

Ha az előírt szint fölött kell dolgozni néhány centiméterrel (pl. a tömörítés miatt), akkor ezt a fülkéből való kiszállás nélkül be lehet állítani az RD10 kijelzővel. Az ideiglenes szintet a lézerezékelők magassági tartományán belül lehet kijelölni, és váltogatni lehet az eredeti és az új szint között.



A Spectra RD 10 kijelző alaphelyzetben kábelen keresztül a lézerezékelőtől kapja az energiát, de a szivargyújtó csatlakozón keresztül függetlenné tehető az érzékelők akkujától.

A kijelző kézi vezérlésnél jól használható a fülkében, a kinti érzékelővel ellentétes oldalra szerelve, így a tolólap, gyalukés mindkét oldala egyszerre szemmel tartható.

Az eszközökről bővebb felvilágosítást kérhet az info@geotrade.hu címen

Új mérőállomás 3D vezérléshez

A Trimble 3D vezérléseihez használt ATS 600 mérőállomás helyét átveszi az új fejlesztésű Trimble SPS930 mérőállomás.



A GCS900 szintvezérlő rendszerrel ellátott gréder vagy dózer irányítására alkalmas műszer alapja a Trimble S6 mérőállomás, szervomeghajtása mágneses elven működik, ez szinte teljesen súrlódásmentes célkövetést tesz lehetővé. A 114°/sec sebességű tengelymozgás és a 20 Hz-es mérési frekvencia igen nagy munkagép sebességet enged max. 700 méteres távolsáig.



A munkagépen az új MT900 prizma azonosítóval van ellátva, így ha a munkaterületen más gép is dolgozik ilyen rendszerrel, akkor a mérőállomás nem veszi el, csak arra az egy munkagépre koncentrál.

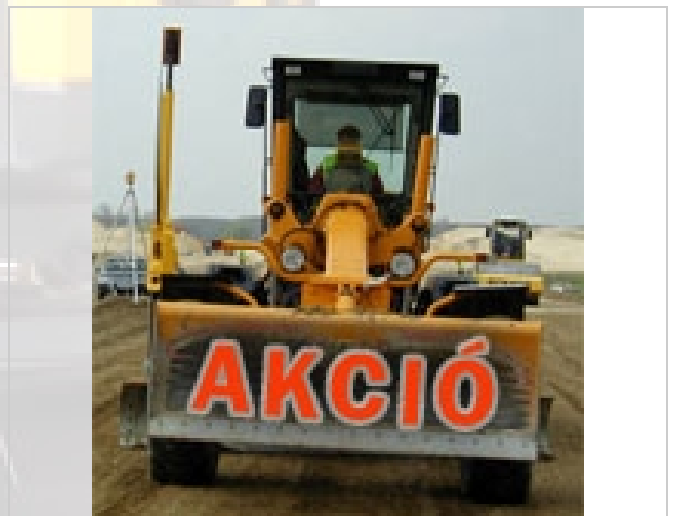
Gépezérlés akció a Geotrade-nél

Értesítjük Tisztelt Partnereinket, hogy a 2007. szeptemberében az Építőgép-Forgalmazók és Bérbeadók Szövetsége által rendezett építőgép kiállításon bemutatott **Trimble** automata szintvezérlő rendszerek **25%-os** kedvezményrel kiárusításra kerülnek.

A bemutatott rendszerek:

- Spectra CB30 duál lézeres magasságvezérlő
- Trimble GCS600 lézeres gréder vezérlés
- Trimble GCS600 HEX lézeres kotrógép vezérlés

A rendszerek raktárról kerülnek leszállításra, így azonnal beszerezhetők.



Az akció a készlet erejéig érvényes!

A konkrét géptípushoz való illesztés miatt keresse irodánkat! info@geotrade.hu