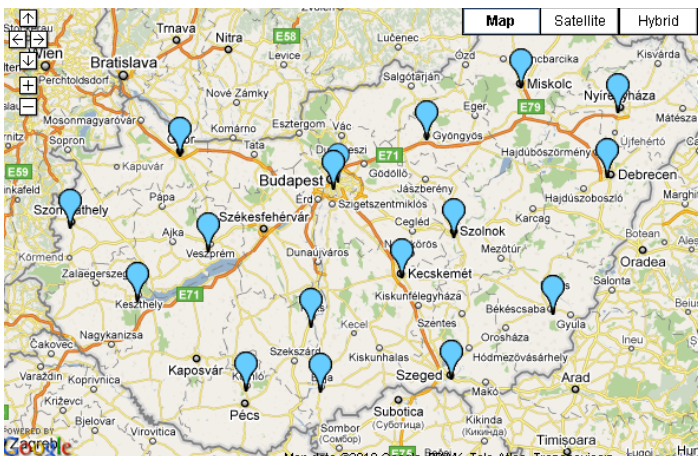


**Geotrade GNSS bázisállomások**

Örömmel tudatjuk, hogy immár 16 bázisállomásunk működik országsszerte! Így most az ország kb 90%-án elérhető RTK korrekciós szolgáltatásunk! 2009 májusától pedig nemcsak Felhasználóinknak, hanem minden GPS-el rendelkező kollégának rendelkezésére állunk!



A budapesti (BUDA), a győri (GYOR), a békéscsabai (BEKESCSABA), a debreceni (DEBRECEN) és a keszthelyi (KÉSZTHELY) bázisállomásaink GLONASS-osak, így ma már az ország több mint 60%-án GLONASS-os jeleket is szolgáltatunk! Üzembe helyezésre került a szombathelyi (SZOMBATHELY) bázisállomásunk, így most már a nyugati határszélen is használható szolgáltatásunk! (On-line és utófeldolgozáshoz is!)

URL : [geotradegnss.hu](http://geotradegnss.hu)

IP cím: 87.229.24.213 Port: 2101

*(Szokott pótzoknit becsomagolni? Van pótkereke a kocsiban? Van eszköze tartálékban? Van tartalék cigarettája, öngyújtója, akkuja?...és nincs tartalék GNSS rendszere? Amiért csak akkor fizet, ha használja? Regisztrációs díj nélkül? ...és úgy gondolja, hogy Önnek ez nem kell? A versenytársai már bebiztosították magukat...)*

Ha szeretné tesztelni a Geotrade GNSS, rendszerét, akkor írjon nekünk, a [support@geotrade.hu](mailto:support@geotrade.hu) -ra!

**Trimble TDL 3G GPRS Modem**

Gondjai vannak a terepi sávzélességgel?

Nem úgy jön a korrekció, ahogy szeretné? Túl nagy a várakozási idő és nem elég a sávzélesség?

A Trimble TDL 3G GPRS modemje a megoldás, a Geotrade SIM kártyájával kombinálva!



A TDL 3G GPRS modem terepi használatra lett tervezve! Bluetooth, WiFi kapcsolat a vezérlővel, **EDGE, 2.5G, 3G, HSDPA** sávzélesség, amely automatikusan vezérelt a modem által! 10-12 óra működési idő egy töltéssel!

- Hatékonyabb szeretne lenni versenytársainál?
- Nem akar küszködni az állandó sávzélesség problémával?
- Minden körülmény megfelelőnek látszik és mégis túl hosszú az inicializálási idő?

Használjon fix IP című SIM kártyát, vásároljon előfizetést a Geotrade-től!

**Geotrade fix IP-című SIM kártya**

- 1 Gb havi adatforgalom
- Fix IP cím – ezért a cellába bejelentkezés után biztonságban használhatja a GNSS szolgáltatásokat (szolgáltató független, tehát mind a FÖMI, mind a Geotrade GNSS szolgáltatása elérhető velem!)
- A kártyával nem lehet telefonálni – nincs telefon adó!
- Igénybe veheti Assistent szolgáltatásunkat amely biztonságot ad!

Bárhol, bármikor közreműködhetünk feladatai megoldásában, fájlcsereben, szoftver fel és letöltésben!

Bizonyítottan 30-35% hatékonyság növekedés a TDL 3G GPRS modem használatakor!

Ha tényleg érdeklő ajánlatunk, akkor nevével és telefonszámával küldjön egy e-mail-t az [info@geotrade.hu](mailto:info@geotrade.hu) címre és munkatársunk megkeresi részletes ajánlatunkkal!

**A Trimble és Russian Space Systems Vegyesvállalatot alapított!**

A **Rusnavgeoset** moszkvai székhelyű, 50%-ban orosz és 50%-ban amerikai tulajdonú vegyesvállalat, alapítását a moszkvai GLONASS Fórumon jelentették be.

A **Rusnavgeoset** cég azért alakult, hogy az Orosz Föderáció és a Független Államok Közössége (FÁK) területén GNSS geodéziai infrastruktúra hálózatot menedzseljen és működtessen, ellássa az értékesítést is ezen a területen. Feladata az Orosz és FÁK piac ellátása GNSS vevőkkel.

A **Russian Space Systems** (Orosz Űr Rendszer) fejlesztője és aktív üzemeltetője a **GLONASS** rendszernek. *Ezáltal a Trimble is aktív szereplője, technológia átadója a GLONASS rendszernek!*

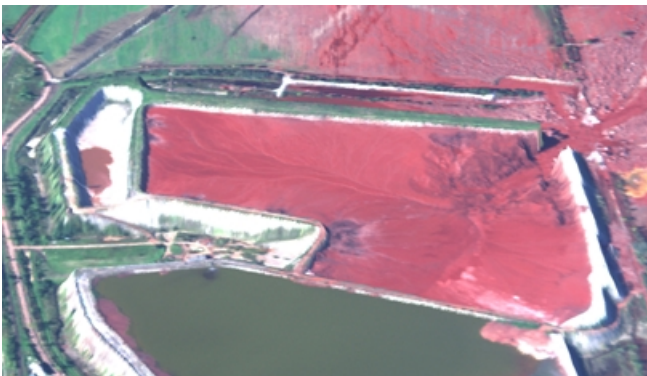
### Back-up telep csere - 50%-os akció!

A Geotrade back-up telep akciót hirdet  
**2010 december 20-ig!**

Az akcióban minden Geodimeter és Trimble mérőállomás részt vehet. A cserére 50%-os kedvezményt adunk minden felhasználónknak! A csere gyors elvégzésének érdekében kérünk minden érintett felhasználónkat, hogy igényét jelezze az [info@geotrade.hu](mailto:info@geotrade.hu) e-mail címen!

### Vörös-iszap katasztrófa

A Károly Róbert Főiskola multispektrális légifelvételei és Lidar szkennelések támogatására cégünk mért referencia felületet a szkennelt állományok kiértékeléséhez, Ajka és Kolontár térségében.



### Új GNSS mérési jegyzőkönyv stíluslap

Az új „47”-es törvény előírásainak megfelelő új jegyzőkönyv stíluslapot dolgoztunk ki felhasználóink részére! A jegyzőkönyv tartalmaz

**GEOTRADE Kft**  
1142 Budapest, Szőnyi út 30-34.  
Tel: (1) 4710002, Fax: (1) 2219237

minden olyan mérési körülményt és adatot, amely a törvényben meghatározott! A [www.geotrade.hu](http://www.geotrade.hu) letöltések menüjének „Trimble felhasználóknak” című menüpontja alól letölthető ez a stíluslap. A TrimbleData alkönyvtárba - ha Survey Controller (SC) szoftverünk van, vagy a System alkönyvtárba ha Trimble Access (TA) szoftverrel rendelkezik vezérlőnk - feltöltve az export formátumoknál azonnal rendelkezésünkre áll!

| RTK mérési jegyzőkönyv |                     |               |             |  |
|------------------------|---------------------|---------------|-------------|--|
| Munka neve             | Budapest            |               |             |  |
| Műszer típusa          | Trimble R6_M2       |               |             |  |
| Gyári száma            | 123456789           |               |             |  |
| Felmérő neve           | GN                  |               |             |  |
| Transzformáció         | RTCM TRF            |               |             |  |
| <b>Mérések</b>         |                     |               |             |  |
| Bázis neve             | TRF_VRS-RTCM3.0-GLO | Műhódszám     | 10          |  |
| Pontszám               | 1                   | Pontkód       | haz         |  |
| Antenna mag.           | 2.0                 |               |             |  |
| EOV koord.             | Y= 653000,003       | X= 242000,002 | Z= 120,002  |  |
| Vektor összetevők      | dX= -577,236        | dY= -1640,236 | dZ= 789,654 |  |
| Középhiba              | 3D = 0.02           | 2D = 0.01     | 1D = 0.02   |  |
| PDOP                   | 1,9                 | Epochák száma | 1           |  |

### Még tart a KKV eszközbeszerzési pályázat!

A közepes és kisvállalkozók számára kiírt eszközbeszerzési pályázat beadási határidejét meghosszabbították!

A pályázati feltételekről érdeklődjön munkatársainknál a (06 1 ) 471 002 telefonon, vagy az [iren.perhacs@geotrade.hu](mailto:iren.perhacs@geotrade.hu) e-mail címen!

### Használja vezérlőjén a Google Map szolgáltatást

Töltse le a Google Map szoftver WM verzióját a <http://google-maps.en.softonic.com/pocketpc> linkről!

Töltse fel a My device/ Programs alkönyvtárba, installálja vezérlőjén és máris egy komplett navigációs szoftvere van, mellyel útvonalat tervezhet, navigálhat, vagy csak megjelenítheti mérései helyszínét, azonnal még ott a terepen!

