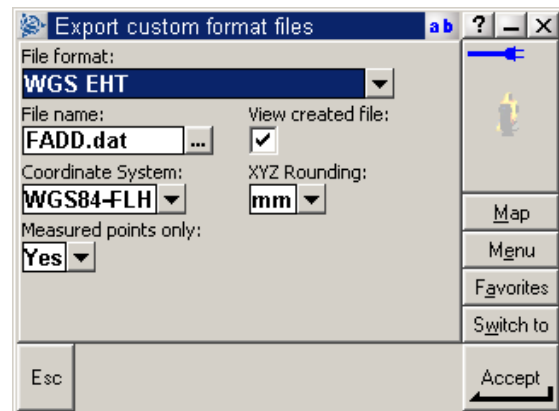


RTK trükkök:

Mi a teendő, ha van „térérő” de nincs GPRS szolgáltatás, vagy zsúfolt a cella a terepen?

Biztos már Önnel is megtörtént terepi mérései során: volt térérő – sokszor nem is kevés – és mégsem volt GPRS jel a cellában! Ismerős Önnek is a probléma? Több gyártó is ilyenkor széttárja a kezét.. „ez a mobil szolgáltatók problémája!” Ami persze igaz is, meg nem is! Igaz, mert nem rajtunk – műszerforgalmazókon - múlik a GPRS lefedettség!

De nem igaz, mert akkor is **kell** adjunk megoldást Felhasználóink számára! A Trimble-nél van megoldás! A **Trimble SC szoftver 12.42** verziójától kezdve ez Felhasználóinknak nem probléma!



a mért pontok antennamagasságaira? Az export elvégzése után egy ASCII (txt) formátumot kapunk, amit már meg tudunk nyitni az EHT 4.0 transzformáló szoftverrel!



Beállítható egy „hagyományos 56K modem” funkció, amivel könnyedén betárcsázhatunk egy adatvonalra! Ettől kezdve - tudunk dolgozni!

Ha érdeklik a beállítások, akkor hozza be vezérlőjét szervizünkbe és szerény díj ellenében (1000 Ft + áfa) elvégezzük a beállításokat!

Új jegyzőkönyv formátum: WGS_EHT.xsl

Már sok fórumon elmondtuk, hogy bátran kérhetnek – jóformán - bármilyen kimeneti (Export) jegyzőkönyvet, amelyet csak szeretnének!

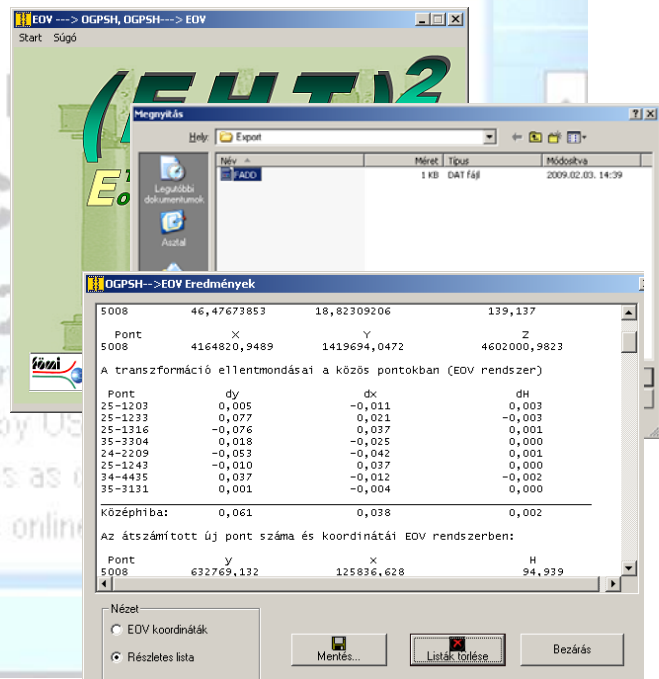
Egy ilyen új jegyzőkönyv formátumot fejlesztettünk ki Felhasználóinknak most a WGS84 koordináták exportjához! A jegyzőkönyv neve : WGS_EHT.xsl A Trimble Data alkönyvtárba másolva, azonnal rendelkezésünkre áll!

Mit tud ez a formátum és hogyan használjuk?

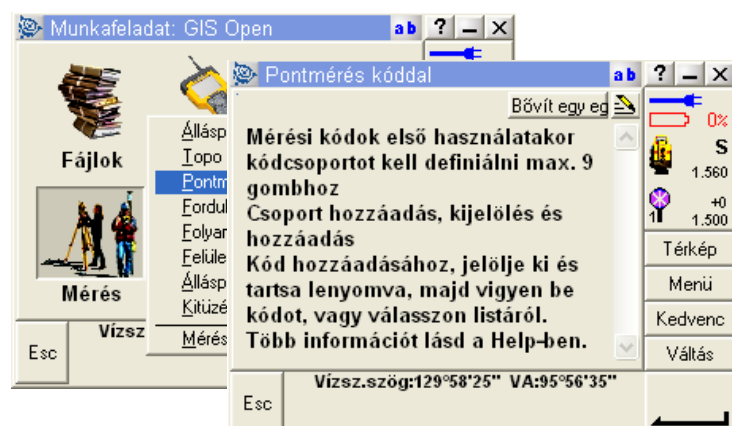
Felmért pontjainkat utólagosan szeretnénk EOVS-be transzformálni, vagy al - / fővállalkozóknak WGS84 koordinátára lenne szüksége, akkor ezt a jegyzőkönyvet használhatjuk!

Bemenetként használhatunk XYZ koordinátákat , vagy földrajzi koordinátákat (Fi, Lambda, h).

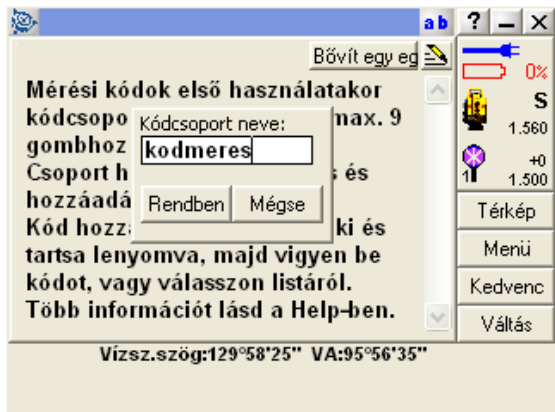
Az utóbbiakat decimális fok formában, illetve kívánjuk-e



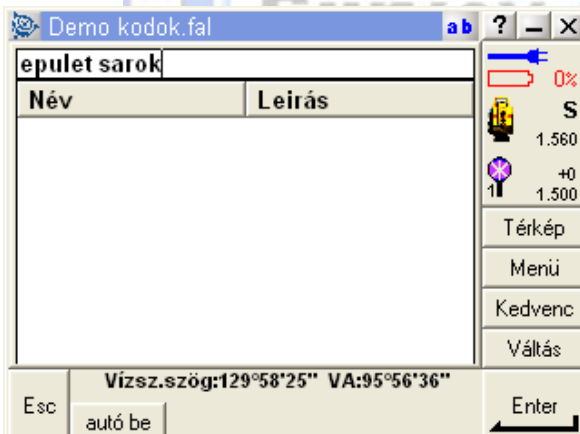
Mérőállomás/GPS: Pontmérés kóddal



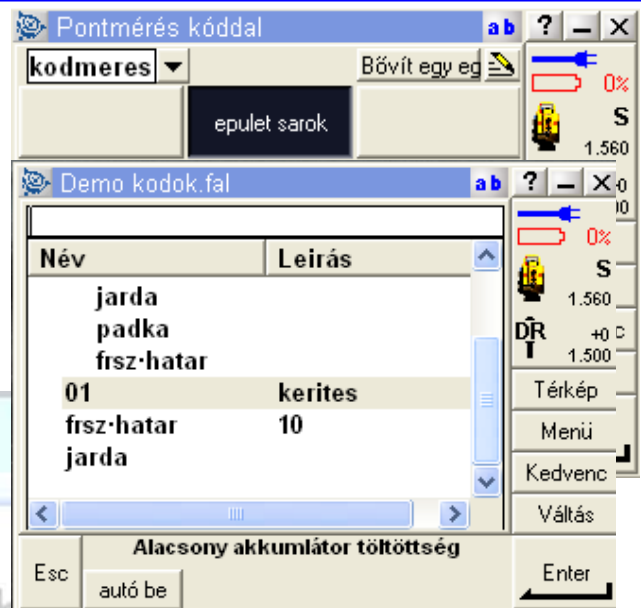
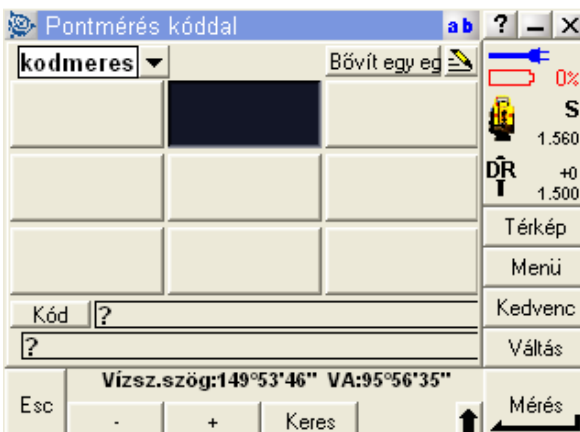
Ez a funkció megkönnyíti azok munkáját, akik mindig kódolják méréseiket. Ebben a mérési módban nem kell listából kiválasztanunk, vagy kézzel bevinnünk méréskor a kódokat, hiszen maga a kódolt billentyű megnyomása indítja el a mérést. Indítsuk el a mérést, a **Főmenü/Mérés/Pontmérés kód-dal** menüpontból!



Adjuk meg az új Kódcsoportunk nevét! Majd „Rendben”.



Adjuk meg a mezőhöz tartozó kód nevét, majd „ENTER”! Látható, hogy a mezőn megjelent a bevitt kód. A következő képernyőn megjelenik 9db mező. Ezekhez rendelhetjük hozzá gyorskódjainkat! Tartsuk a mutatópálcát lenyomva a mezőn (feketére vált)!



A mérés pillanata kódmérés közben (vill oszlop kóddal)

Ha többet szeretne megtudni a kódmérésről, akkor írjon az info@geotrade.hu címre!

Geotrade GNSS hírek

Örömmel tudatjuk Felhasználóinkkal, hogy a Geotrade Kft, partnereivel együtt az elmúlt hónapokban üzembe helyezett 2 újabb permanens állomást (Pakson és Komlón)! Permanens állomásaink 50km-es körzetében Előfizetőinknek lehetőségük van CMR,CMR+ és RTCM korrekciók használatára! Regisztrálás után, felhasználói nevet és jelszót kap a Felhasználó, amivel használni tudja rendszerünket. Egybázisos megoldást tud rendszerünk, nem hálózati RTK-t!

Ha többet szeretne megtudni a Geotrade GNSS, rendszeréről, akkor írjon az info@geotrade.hu címre!