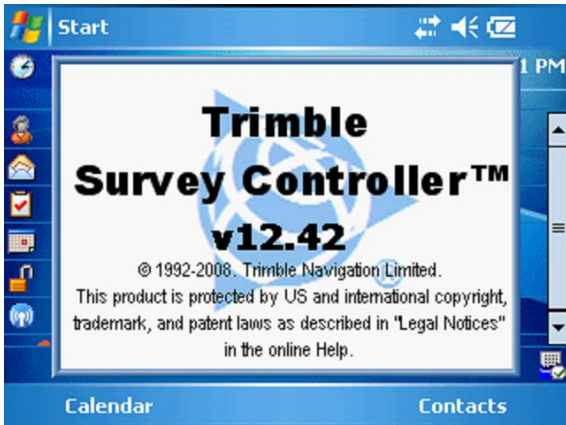


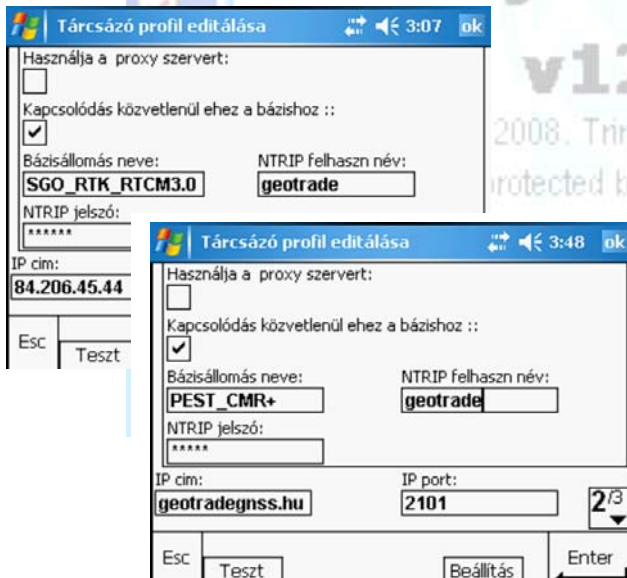
Megjelent a SC. 12.41 és 12.42 verziója !

Új SC funkciók – amelyek kényelmesebbé teszik méréseinket!



A teljesség igénye nélkül itt szeretnénk Felhasználóink figyelmét felhívni néhány apró finomságra az új funkciókkal kapcsolatban!

Ha Felhasználóink munkáinak nagy része azonos bázisállomás körzetébe esik, vagy ugyan azt a forrást akarjuk használni, akkor lehetőség van előre beállítani a kívánt bázisállomást / forrást még a tárcsázó profilban, így spórolva időt és a bázisállomás kijelölését!



Az inicializálás jóformán azonnal elindul! (Nem kell várni a forráslistára és utána nem kell kijelölni a bázisállomást, vagy a formátumot – stream-et!)

Beállíthatunk más forrást is (FÖMI) pl.:

- SGO_FKP_RTCM2.3 (FKP), vagy a
- SGO_VRS-RTCM3.1 (VRS) , illetve a
- SGO_VRS-RTCM3.1-GLO (VRS GLONASS)

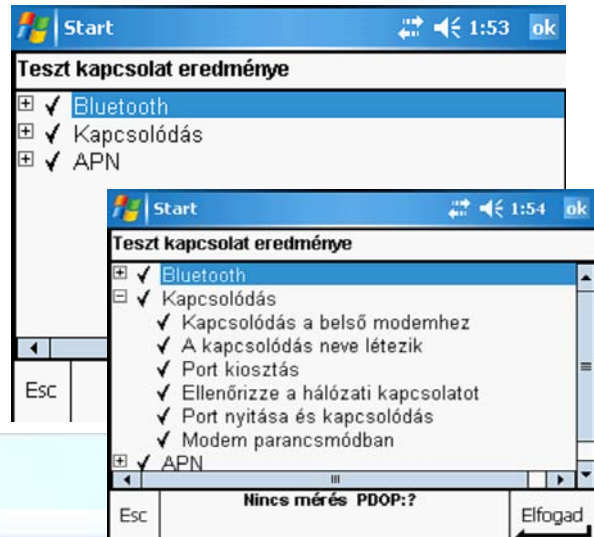
GEOTRADE Kft

1142 Budapest, Kassai tér 17.

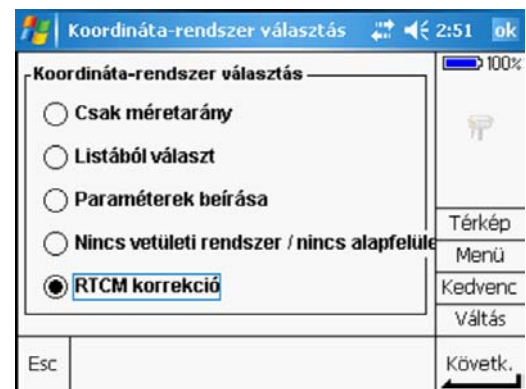
Tel: (1) 2518327, Fax: (1) 4710003

Tehát mérési stílusonként más-más tárcsázó profil használhatunk, ezzel könnyítve meg munkánkat!

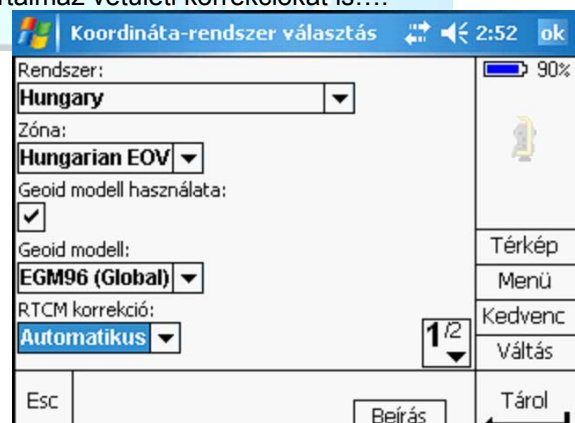
A beállítások tesztelését is elvégezhetjük!



Ellenőrzi a Bluetooth-t, a kapcsolatot és az APN-t! A koordináta-rendszer beállításánál választhatjuk, azt, hogy RTCM korrekciót kapjunk vetületi korrekcióval együtt!



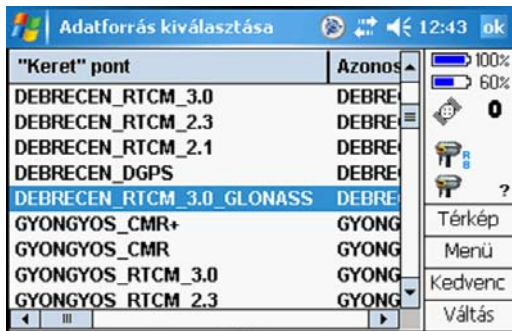
Ezt a szolgáltatást majd akkor élvezhetik felhasználóink, ha majd a sugárzott korrekció tartalmaz vetületi korrekciókat is...



Újabb Geotrade permanens állomások

Örömmel tudatjuk Felhasználóinkkal, hogy a Geotrade Kft, partnereivel együtt az elmúlt hónapokban üzembe helyezett 2 újabb permanens állomást (Pakson és Komlón)! Permanens állomásaink 50km-es körzetében Felhasználóinknak lehetőségük van CMR,CMR+ és RTCM korrekciók használatára! Regisztrálás után, felhasználói nevet és jelszót kap a Felhasználó, amivel használni tudja rendszerünket. Egybázisos megoldást tud rendszerünk, nem hálózati RTK-t!

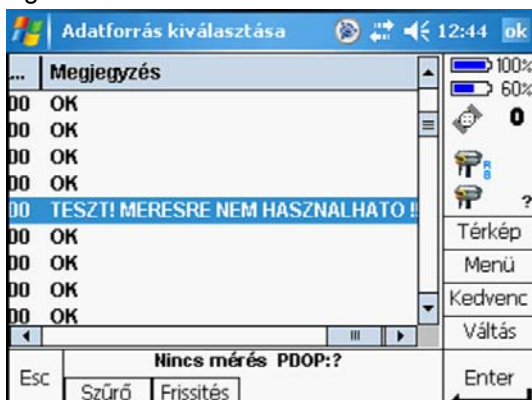
Az alábbi városokban áll rendelkezésre bázisállomás: Budapest, Miskolc, Nyíregyháza, Debrecen, Szolnok (Vezensy), Szeged, Baja, Kecskemét, Keszthely, Gyöngyös, Veszprém és most már Pakson és Komlón is!



Hamarosan GLONASS korrekciót is biztosítunk Debrecenben és Keszthelyen! A paksi és komlói állomások tesztelése folyik, remélhetőleg napokon belül használhatóak lesznek!

És még egy fontos információ:

Ha a forráslistában a bázisállomás sorában a csúszkát a jobboldali végére állítjuk, akkor láthatóvá válik, hogy a vonatkozó állomás működik-e, illetve milyen a státusza. A következő képen láthatjuk a DEBRECEN_RTCM_3.0_GLONASS formátum most még csak teszt célból üzemel...



Bázisállomásainkról most már RINEX formátum is letölthető! Szoftver menüpont alatt letölthető a Trimble RINEX Utility, mely ingyenes és RINEX fájlt konvertál a Trimble vevők DAT fájljaiból!

Ha többet szeretne megtudni a Geotrade GNSS, rendszeréről, akkor írjon az info@geotrade.hu címre!

A nagy sikerű Trimble R8 Akció folytatódik!

Trimble R8 akció!

A Trimble GPS vevője, amely most akciósan kapható! GPS és L2C frekvenciák vételére! Beépített GSM modemmel alkalmas hálózati RTK

mérések végzésére!
24 csatorna áll rendelkezésünkre, ami biztosítja azt, hogy gyorsan és simán végezhesük méréseinket!



Az akció korlátozott ideig tart!
(2008.12.18-ig)

Rendeljen mielőbb, hogy ne maradjon le!

Milyen jeleket is tud a Trimble R8 fogadni:

- GPS L1 C/A Code, L2C L1/L2 fázimérés
- Code, L1/L2 fázismérés
- SBAS WAAS/EGNOS támogatás

Trimble R-Track technológiát használ, ami lehetőséget teremt mind az L2C, jelek fogadására, valamint a nagyon alacsony elevációjú műholdak kifogástalan vételére (5 fokig!), kiküszöbölve a légköri anomáliákat!

A Trimble saját Maxwell Survey GNSS chipkészletét használja, ami biztosíték az eddigieknél gyorsabb és simább használhatóságra!

Ha konkrét kérdése lenne az akcióval, vagy a technológiával kapcsolatban, hívjon, vagy írjon a következő címre: info@geotrade.hu.