

Trimble R8 akció !

A Trimble GPS vevője, amely most akciósan kapható ! GPS és L2C frekvenciák vételére ! Beépített GSM modemmel alkalmas hálózati RTK mérések végzésére!



24 csatorna áll rendelkezésünkre, ami biztosítja azt, hogy gyorsan és simán végezhessük méréseinket!

Az akció korlátozott ideig tart!

Rendeljen mielőbb, hogy ne maradjon le!

Milyen jeleket is tud a Trimble R8 fogadni:

- GPS L1 C/A Code, L2C L1/L2 fázimérés
- SBAS WAAS/EGNOS támogatás

Trimble R-Track technológiát használ, ami lehetőséget teremt mind az L2C, jelek fogadására, valamint a nagyon alacsony elevációjú műholdak kifogástalan vételére, kiküszöbölve a légköri anomáliákat!

A Trimble saját Maxwell Survey GNSS chipkészletét használja, ami biztosítja az eddigieknél gyorsabb és simább használhatóságra!

Ha többet szeretne tudni erről a technológiáról, ajánljuk a következő Internet címeiket:

<http://trimble.resultspage.com/search?p=Q&ts=custom&w=R-Track%20technology>

<http://www.profsurv.com/newpsm/archive.php?issue=85&article=1191>

Belső memóriája 6 Mb, ami bőségesen elegendő a napi / heti mérésekhez !

A vevő súlya beépített GSM modemmel, belső teleppel 1.35 kg! Minden a „boton” kiépítés sincs 3.0 kg, vezérlővel, bottal, vevővel együtt!

**Levelet küldhet és fogadhat a terepen!
Koordinátákat kaphat, a kész felmérést
azonnal beküldheti az irodába!**

A Bluetooth lehetővé teszi a teljes kábelnélküliséget a kapcsolódó vevő és a vezérlő között, valamint Bluetooth-os eszközökkel is kábel nélkül kommunikál!

Az akció keretében a következő kiépítésben szállítjuk:

- Trimble R8 GPS rover
- Beépített GSM modem
- Belső telepek (2 db)
- Kemény tartódoboz
- Töltő, töltő-adapter
- TSC2 vezérlő
- TSC2 tartó
- TSC2 tartó zsák
- Kevlár bot



AKCIÓ!

Ezzel a kiépítéssel fogni lehet a Geotrade permanens állomásainak, valamint a FÖMI GNSS hálózatának a korrekcióit! Legyen alternatívája

Ha most vásárol (2008 október 18-ig!), akkor egy hónapon keresztül ingyenesen használhatja a Geotrade valós idejű korrekciós GNSS szolgáltatását!

Ha konkrét kérdése lenne az akcióval, vagy a technológiával kapcsolatban, hívjon, vagy írjon a következő címre: info@geotrade.hu .

TSC2 – a gyakorlatban!

Használjuk a WiFi-t!



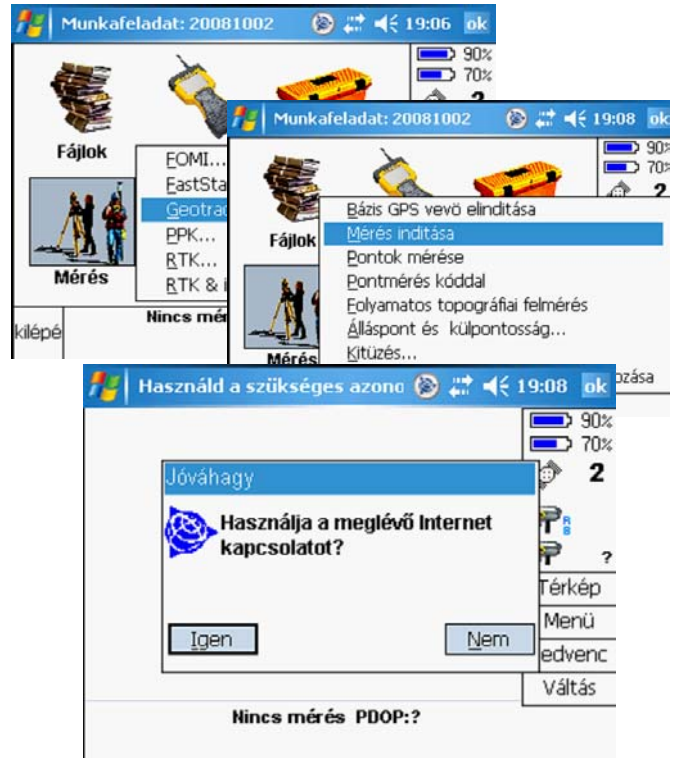
A TSC2 WiFi - képes terepi vezérlő! Ezt az előnyt jól ki tudjuk használni, mind az irodában, mind a terepen!

Az irodában érdemes úgy konfigurálni, hogy bekapcsolás után kapcsolódjon automatikusan az irodai hálózatra és azonnal le tudjuk tölteni a saját asztali gépünkkel az össze aktuális mérést! Fel tudjuk tölteni a koordinátajegyzékeket, a DXF fájlokat!



WiFi használat a terepen!

Ha valamilyen nyílt „Hot Spot” van a környékünkön – különösen városi méréseknél ma már eléggé általános! – akkor azt fel tudjuk használni méréseinkhez!



A WiFi terepi használatának óriási előnyei:

- **ingyenes az adattovábbítás!**
- **(Nem kell telefonos adatdíjat fizetni!)**
- **nincs szükség GPRS lefedettségre,**
- **ha túlterhelt a cella, akkor sem „dob le”!**

Természetesen ettől a korrekciókért még fizetnünk kell! De, különösen nagyvárosokban a déli órákban a GPRS cellák „izzanak” és nagyon sokszor nem áll a GPRS rendelkezésünkre... pont ott, ahol nagy valószínűséggel van nyílt WiFi kapcsolódási lehetőség!

Példaként elmondhatjuk, hogy Pécsen, vagy Budapesten de a nagyobb városokban is, a központi helyeken válogathatunk a nyílt WiFi kapcsolatok között!

Ezeken a helyeken mérhetünk is a TSC2-vel!

Ha többet szeretne megtudni erről a technológiáról hívjon, vagy írjon a következő címre:
info@geotrade.hu .