

Trimble VX Spatial Station !



A Geoinformatika és földmérés pozícionáló rendszere a **Trimble VX Spatial Station!**

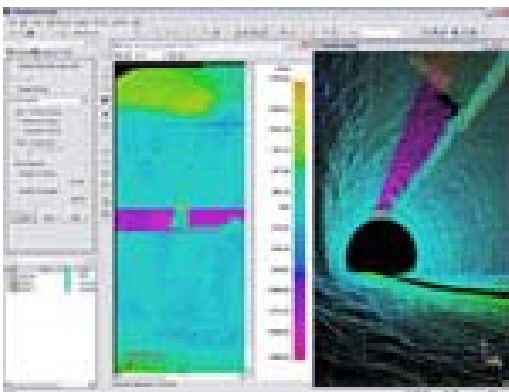
A Trimble VX Spatial Station mérőállomás a legfejlettebb módon integrálja a 3D szkennert, és a digitális képtechnológiát, hogy formákat és precíz részletpont koordinátákat kaphassunk minden munka során!

A 3D adat gyűjtés során keletkező „pontfelhő” mind a földmérőt mind a megrendelőt kielégíti! Új üzleti lehetőségek nyílnak meg előttünk!



A geoinformatika a precíz felmérést és a digitális képtechnológia által, a 3D technikát ötvözi.

A geodétáknak a Trimble® VX teremti meg a 3D technológia bevezetésének lehetőségét a Spatial Imaging-be. A RealWorks Survey szoftver teremti meg a Trimble® VX által gyűjtött 3D felmérések és a geospatial adatok értelmezését és kiértékelését.

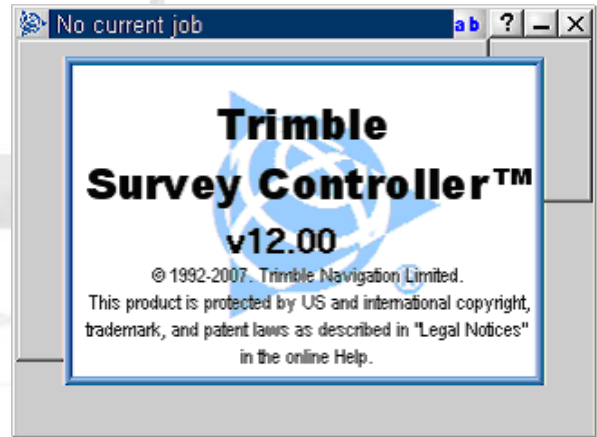


Ha többet szeretne megtudni erről a lehetőségről, akkor látogasson el a www.geotrade.hu oldalra, vagy írjon az info@geotrade.hu címre!

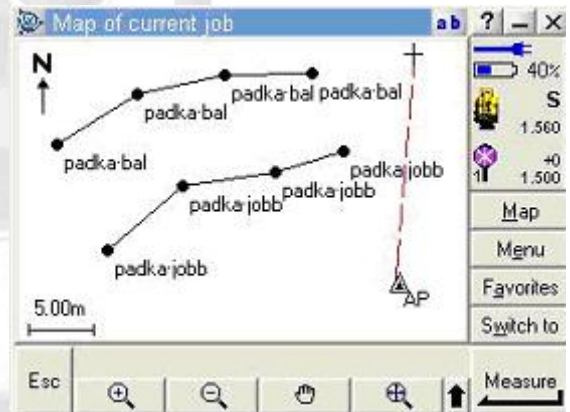
GEOTRADE HUNGARY Kft
1142 Budapest, Kassai tér 17.
Tel: (1) 2518327, Fax: (1) 4710003

A Survey Controller legújabb verziója: az SC v.12.00

Rengeteg újdonság található a szoftverben!



Maga a kezelőfelület teljesen ugyan az, mint az előző verzióknál megszokhattuk, de funkcionálisan nagyon sok az újdonság! Csak egy kis ízelítő:



Rendkívül intelligens módon kezelhető a rajzi elemek összekötése (azonos kódokat kössön össze!), már a mérések során!

Reményeink szerint a magyarításra sem kell sokat várni!

Nagyon fontos!

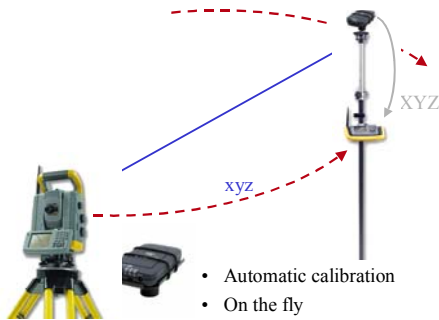
Az ACU esetében a legmagasabb SC verzió a 11.32-es! A 12.00-t csak a TCU-ra lehet feltölteni!

Trimble S6 és R6 GPS tulajdonosok már élvezhetik minden előnyét!

Kérje ajánlatunkat, hogy régi műszerét (GDM 600 S, Trimble 5503 DR) hogyan tudja képessé tenni arra, hogy a legújabb SC szoftverrel dolgozhasson!

Ha többet szeretne megtudni erről a lehetőségről, akkor látogasson el a www.geotrade.hu oldalra, vagy írjon az info@geotrade.hu címre!

GPS keresés:



Mint a fenti ábrából is látszik, egy egyszerű Bluetooth-os kicsi GPS vevő (kb 15-40 ezer Ft) szükséges a GPS alapú prizma kereséshez! A GPS NMEA formátumban átadja a pozícióját a vezérlőnek, ezután a műszer akkor is a célon tartja – a cél felé – a műszert, ha optikailag nem is láthatja! Ennek a keresésnek köszönhetően nincs jelvesztés, mindig a prizma irányát követi a műszer!

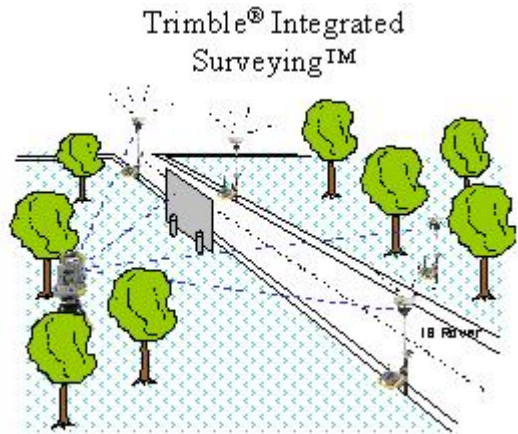
Trimble IS = Integrált felmérés Trimble módra - 2004 óta!



Az ábrán látható, hogy a műszer és a vevő nemcsak együtt dolgozik, hanem a vezérlőn keresztül megvalósul az a kívánság, hogy minden részletpontot a megméréséhez leginkább megfelelő mérési móddal, műszerrel végeztessük el!

A váltás a mérőállomás és gps között csak egy klikk! A mérőállomás helyzetét úgy határozzuk

meg, hogy a gps-el egyszerűen csak elkezdünk mérni... szépen folyamatosan, majd a mérőállomás automatikusan megméri a prizmát és kiszámolja az álláspontunk koordinátáját! Mindezt néhány pont bemérése után, zajtalanul és pontosan, valamint észrevétlenül... Nekünk csak dolgoznunk kell!



TRIMBLE ROAD - SHOW 2007!

Ha többet szeretne tudni erről a technológiáról, vagy csak a szemének akar hinni, akkor jöjjön el bemutatóink egyikére az alábbi időpontokban és helyekre!

Bemutatónkon megismerheti a Trimble VX mérőállomást, az IS technológiát és játszhat is vele!

- 2007.04.17. Miskolc (Balogh-Liget)
- 2007.04.18. Budapest (BME)
- 2007.04.19. Keszthely (Szentgyörgyvár)



Még ma jelentkezzen bemutatóink egyikére!

Ha többet szeretne megtudni erről a lehetőségről, akkor látogasson el a www.geotrade.hu oldalra, vagy írjon az info@geotrade.hu címre!