

Trimble R3 L1 GPS vevő



A Trimble új egyfrekvenciás GPS vevője, amely nagyon egyszerű kezelésével és nagyon érzékeny antennájával tűnik ki a jelenlegi mezőnyből!
 A Trimble R3 GPS különleges, egyfrekvenciás gps, mely tökéletesen megfelel statikus és utófeldolgozásos kinematikus mérésekhez. A rendszer egy vezérlőből (Recon), valamint a vezérlőre integrált gps vevőből és egy külső antennából áll.



A vevő egy CF kártyával csatlakozik a vezérlőre, ami rengeteg kényelmet jelent a mérések során!
 A vezérlő szoftver nagyon hasonló az ACU-n és a TCU-n futó szoftvernek, csak L1 méréseket tesz lehetővé.



A Recon vezérlőn Windows Mobile operációs rendszer fut, mely lehetővé teszi a Trimble Digital Field Book szoftver terepi használatát.

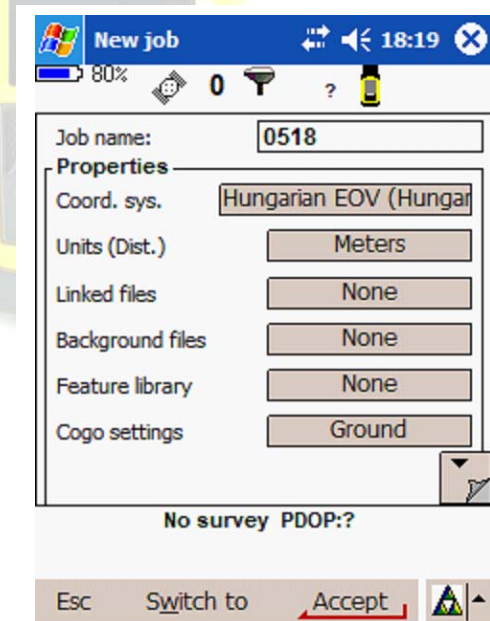


Ez a vezérlő szoftver nagyon egyszerűen kezelhető, néhány perc után minden világos a felhasználónak!
 Belső memóriája lehetővé teszi mintegy 900 órai mérés tárolását, az USB csatlakozás pedig a nagyon gyors adatátvitelt!

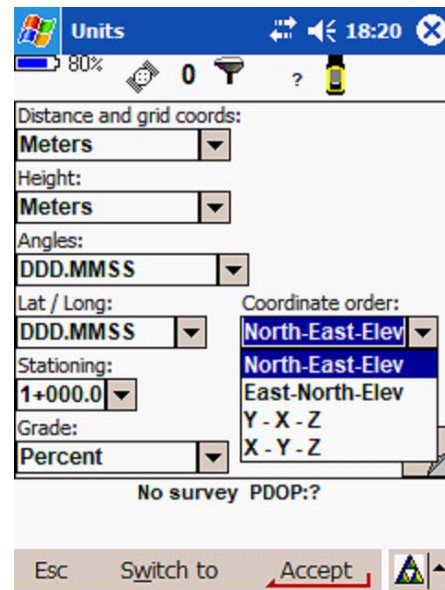
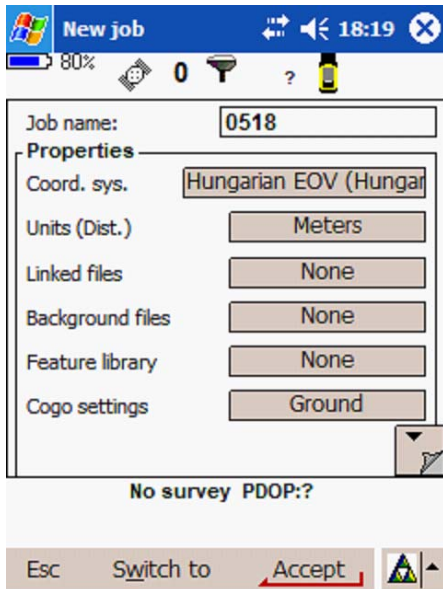
Külső antenna (Trimble A3) csatlakoztatható hozzá, amely széria tartozék!



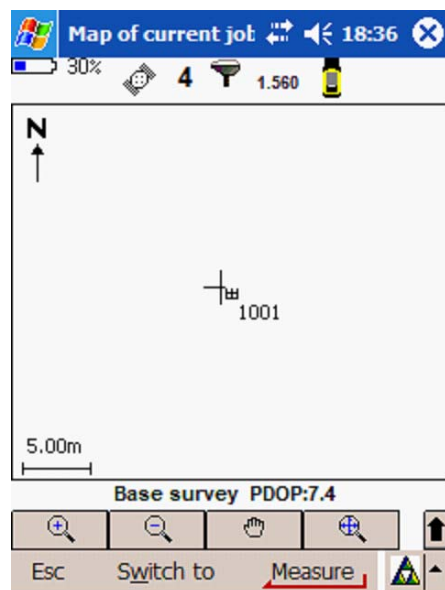
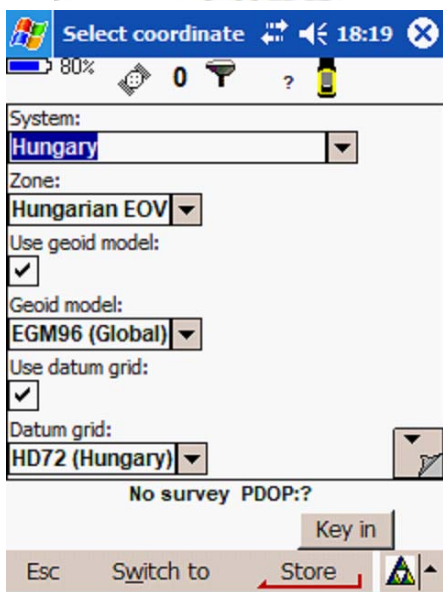
Új munka állomány megnyitásával kezdjük méréseinket:



Alfanumerikusan adhatjuk meg munkánk nevét.
Az EOVS vetületi rendszer beállítható,



A mérések megjeleníthetők térképen is, ahová dxf háttérfajlt is beállíthatunk!



valamint a mértékegységek illetve azok megjelenítése (pl. koordináta sorrend! – Y,X,Z) Kapcsolhatunk koordinátajegyzéket is (txt, csv fájlokat), amelyeket munkánk során használhatunk „tájékozáásra”, vagy kitűzésre. Mivel meglehetősen komoly háttértár áll rendelkezésre, a Reconban mintegy 100Mb szabad tárterülettel gazdálkodhatunk! Lehetőségünk van jelkulcs és attribútum könyvtár importálására / exportálására / megírására, így már a terepen színes „térképet” kaphatunk!

Természetesen nem csak statikus méréseket végezhetünk, hanem úgynevezett „stop & go”-t, azaz utó-feldolgozásos kinematikust is!

A Recon egyébként egy teljes értékű PDA, Word, Excel, MPEG, Internet, levelező kliens programokkal felkészítve!

Ha többet szeretne megtudni erről a műszerről, akkor látogasson el a www.geotrade.hu oldalra, vagy írjon az info@geotrade.hu címre!