

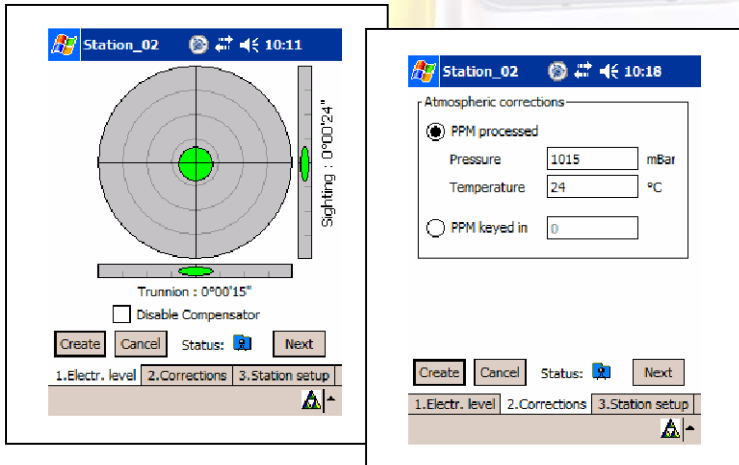
GX 3D scanner

Végre egy olyan tér szkennert, amely úgy gondolkodik, mint egy földmérő!!!

A Trimble GX 3D szkennert nagysebességű letapogatólézer és video kamerát tartalmaz, amely hihetetlen mennyiségű koordinátát és képet képes begyűjteni! Hordozható, sokcélúan használható, masszív, jól bírja az időjárás viszontagságait és végül, de nem utolsósorban, úgy „gondolkodik” mint egy földmérő!

Mivel földmérők tervezték földmérőknek, így mindazon „szolgáltatást” nyújtja, mint a mérőállomások (két tengelyű kompenzátor, tájékozások – egy pontos, több pontos, hátrametszés, stb.)!

Terepi vezérlőként használhatunk laptopot, vagy Recon vezérlőt.



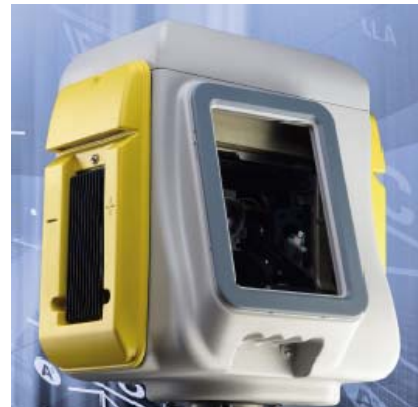
Ez a műszer új lehetőségeket teremt a felmérésben és hatékonyabbá teszi a hagyományos mérési módszereket azok kombinációiban!



A műszer jól illeszthető be a hagyományos mérések sorába is, kombinálva GPS-sel, vagy mérőállomássá igen hatékony munkavégzést tesz lehetővé!

A munkafolyamat mindenféle alkalmazásra megírható, alkalmazkodni tudunk különleges igények kielégítésére is! (Speciális szerkezetek gyors terepi felmérése, látványtervekhez 3D alap készítése, baleseti helyszínelés, kárfelvétel, stb!)

A RealWorks szoftver kezeli a hagyományos mérőállomás és GPS mérési adatait is!



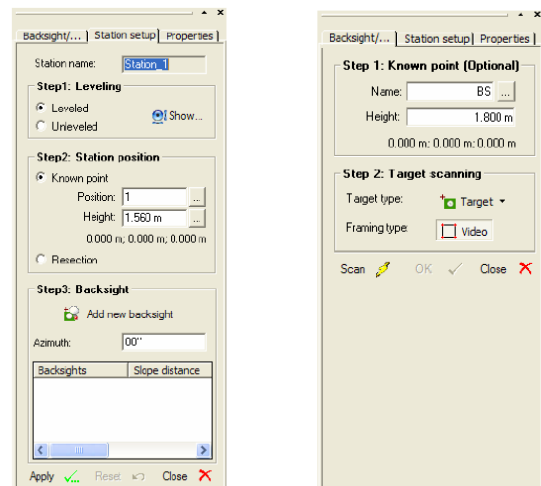
Ha regisztrál a Trimble alábbi honlapján, akkor letöltheti a RealWorks nézegető példányát ingyenesen és a honlapunkon lévő fájlokat nézegetheti, ismerkedhet a technológiával!

http://www.trimble.com/realworksviewer_download.asp

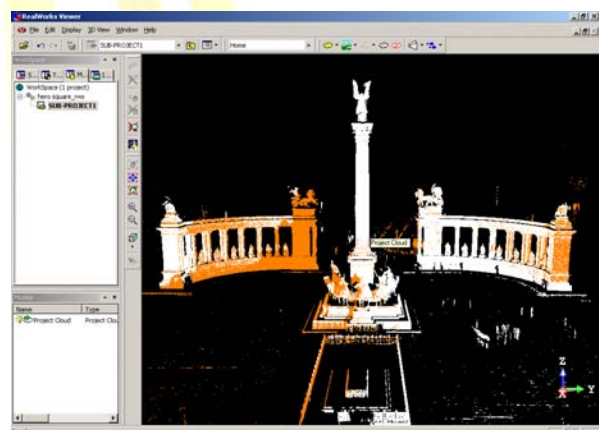
Az „antenna.rwp” fájl egy telekommunikációs antennát,
A „big quarry.rwp” egy külfejtést,
A „opera” egy operaház belsejét
A „Sand Pile” egy homokdepót
Az „M6” az M6-os autópálya egy hídját, míg
A „hero squer”, a budapesti milleneumi emlékművet mutatja.

További információt a www.geotrade.hu honlapon kaphat!

Az álláspont tájékozásának adatai:

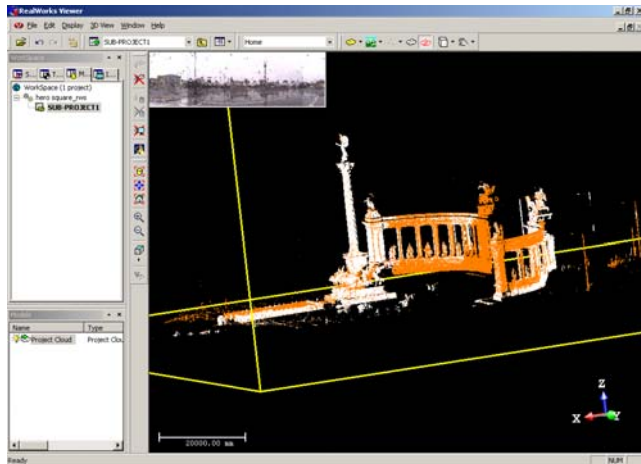


Ez az ábra mutatja a RealWorks Viewer felületét.



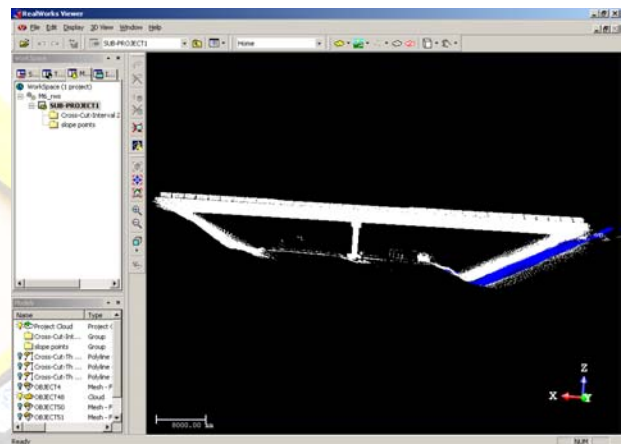
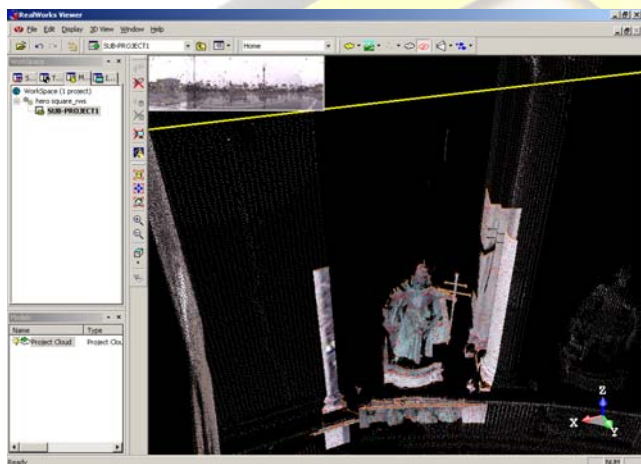
A Hősök tere – Milleneumi emlékmű:
 A terepi szkennelés nagyon mostoha körülmények között történt! Erős eső esett, +2°C fok volt és fújt a szél.
 Két álláspontontról történt a szkennelés, átlagos felbontással.
 A nagy képen kívül szkennelve lett az oszlop, a jobb szárny tetején a harci szekér, valamint Szt. István alakja.

A körülmények nem voltak annyira mostohák mint a Hősök terén, de azért itt is esett az eső – gyengén – és nem volt több mint +4°C.



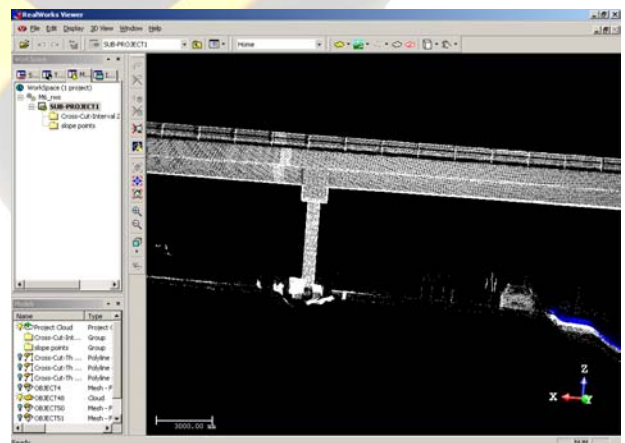
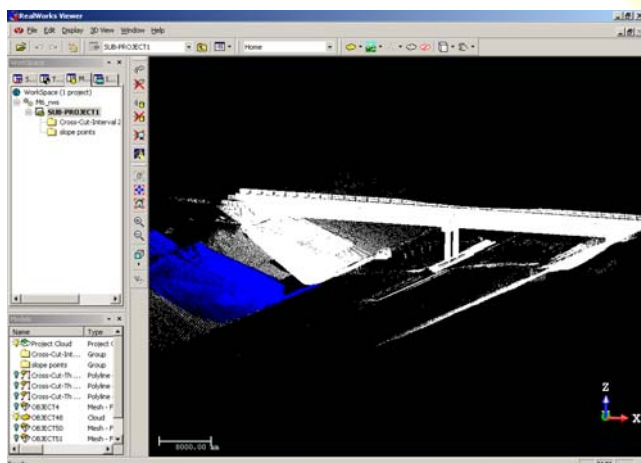
Egy jellemző keresztmetszvény:

Szent István



Szerkezeti elemek méreteit is levehetjük a 3D modellről!
 Az előre mért ellenőrzőpontok molben mért koordinátái néhány milliméter hibát mutattak!

Az M6-os autópálya egyik hídjának szkennelése:



Ha erről a témáról többet szeretne tudni, látogasson el honlapunkra: www.geotrade.hu illetve írjon az info@geotrade.hu címre!